

Wasserversorgung auf den Inseln Rügen und Hiddensee



Bergen, 19.11.2018

Bearbeitet:

Dipl.-Ing. Uwe Trefflich

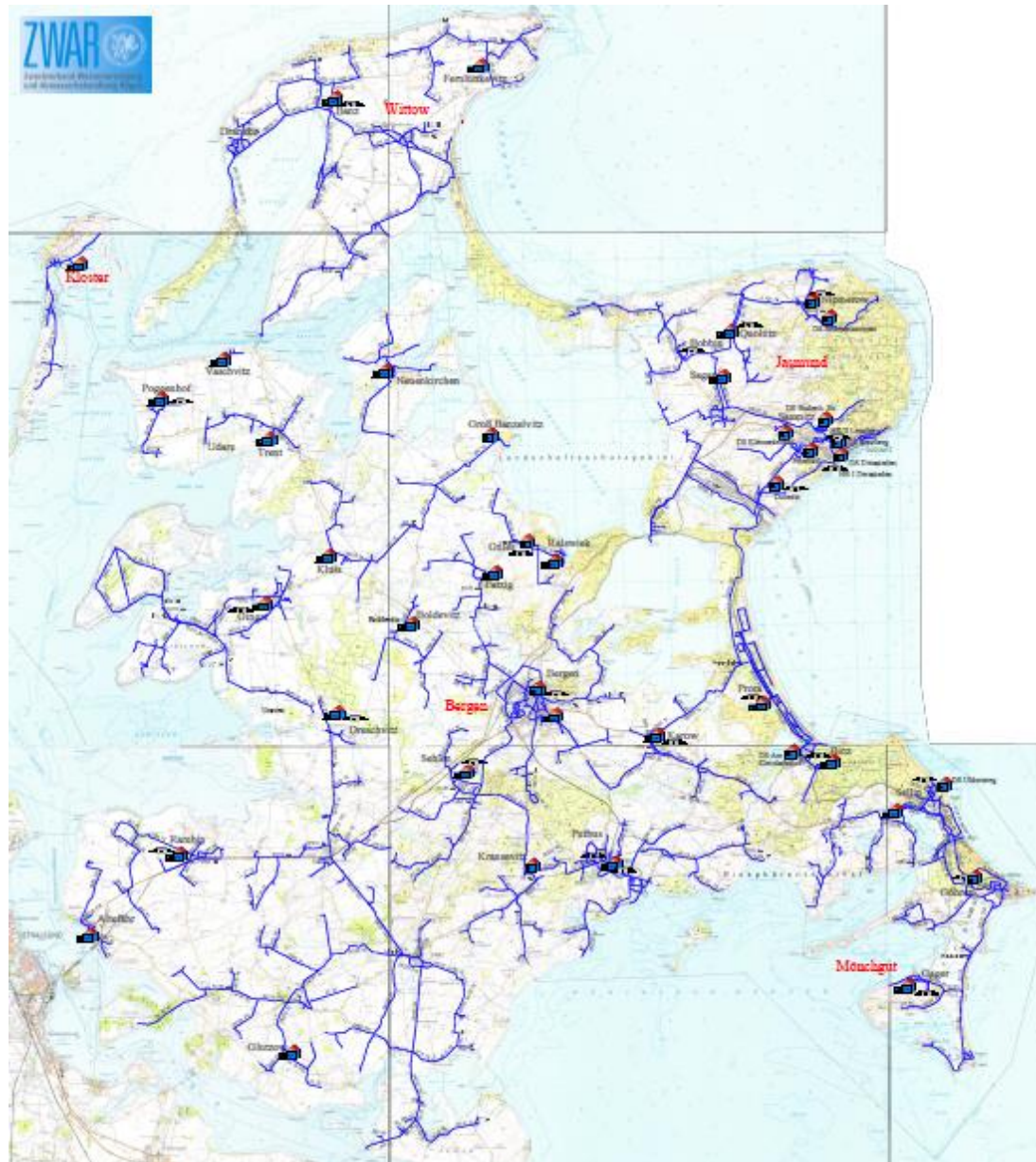
Technologie Trinkwasser

Wasserversorgung 2017

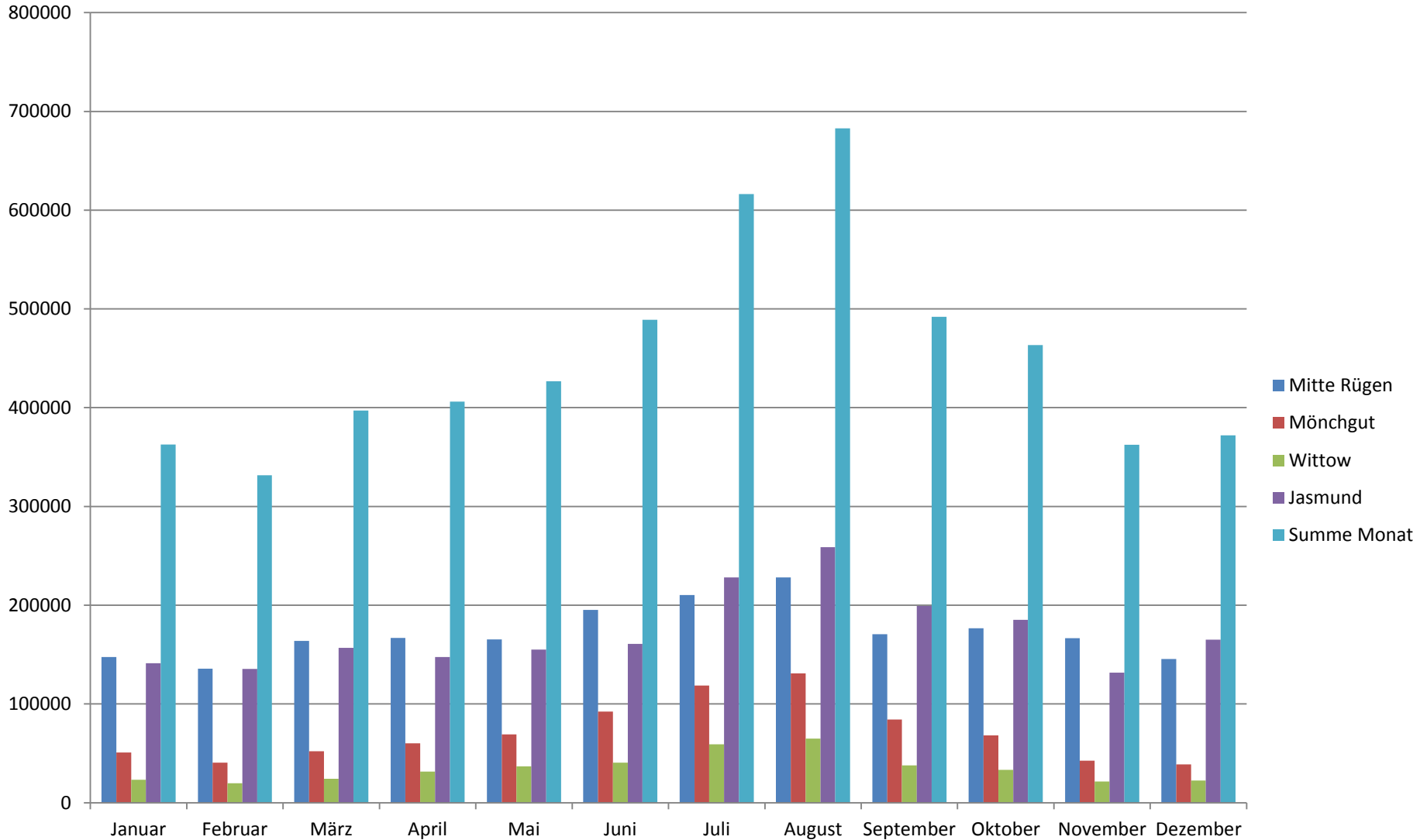
- Fläche Versorgungsgebiet: 974 km²
- ca. 98 % Anschlussgrad an öffentliche Wasserversorgungsanlagen
- Versorgte Einwohner auf Rügen: 66.175
- Versorgte Einwohner auf Hiddensee: 977
- während Sommersaison mit Urlaubern ca. zwei- bis dreifache Einwohnerzahl
- 26 Wasserwerke/ 141 Brunnen/ 28 Wasserschutzgebiete/ 17 Druckstationen/
24 Behälter
- ca. 1.344,00 km Rohrnetz
- 21.337 Hausanschlüsse
- Wasserförderung 2017: 5.420.994,00 m³



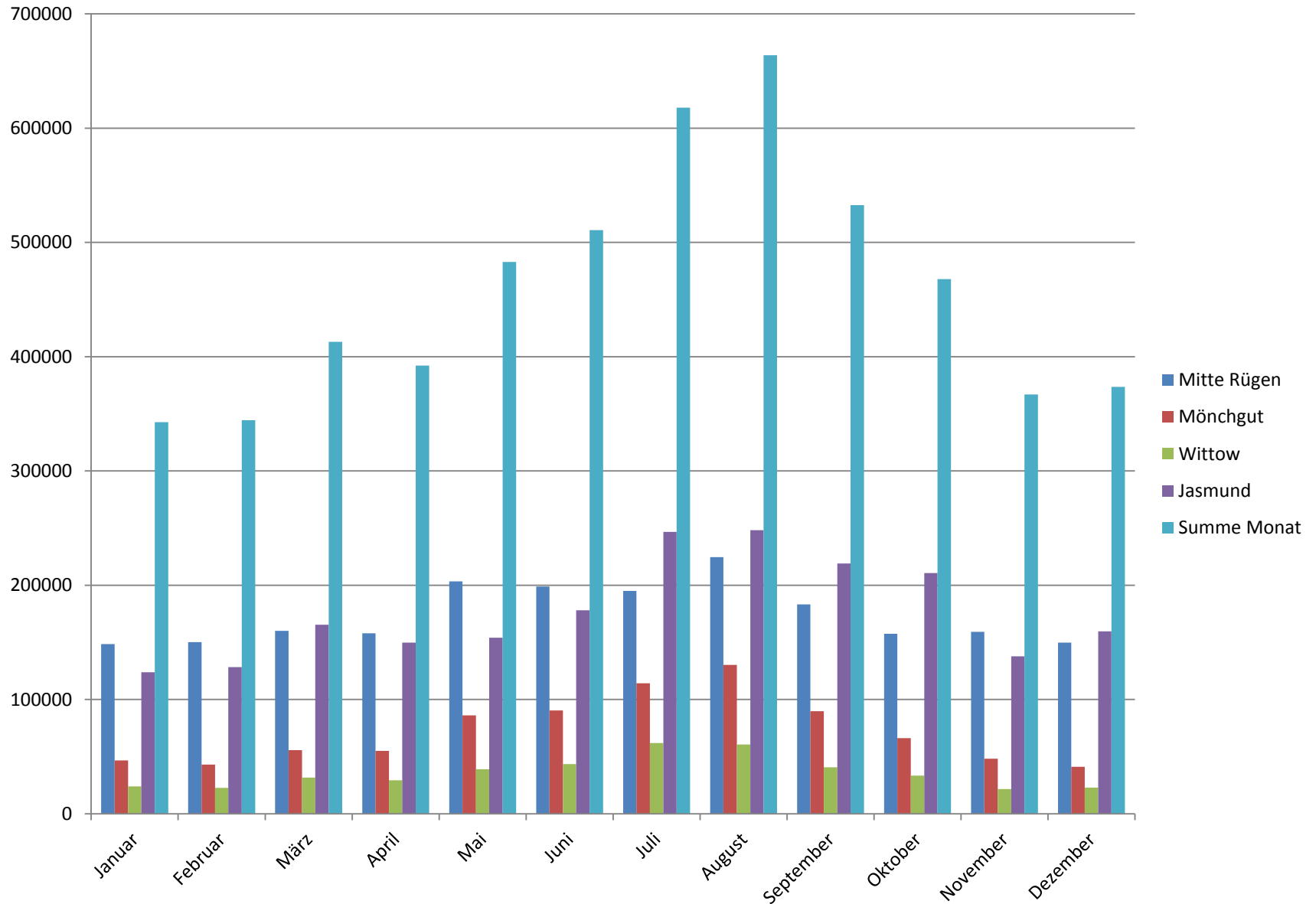
Übersicht – WV-Gebiet ZWAR



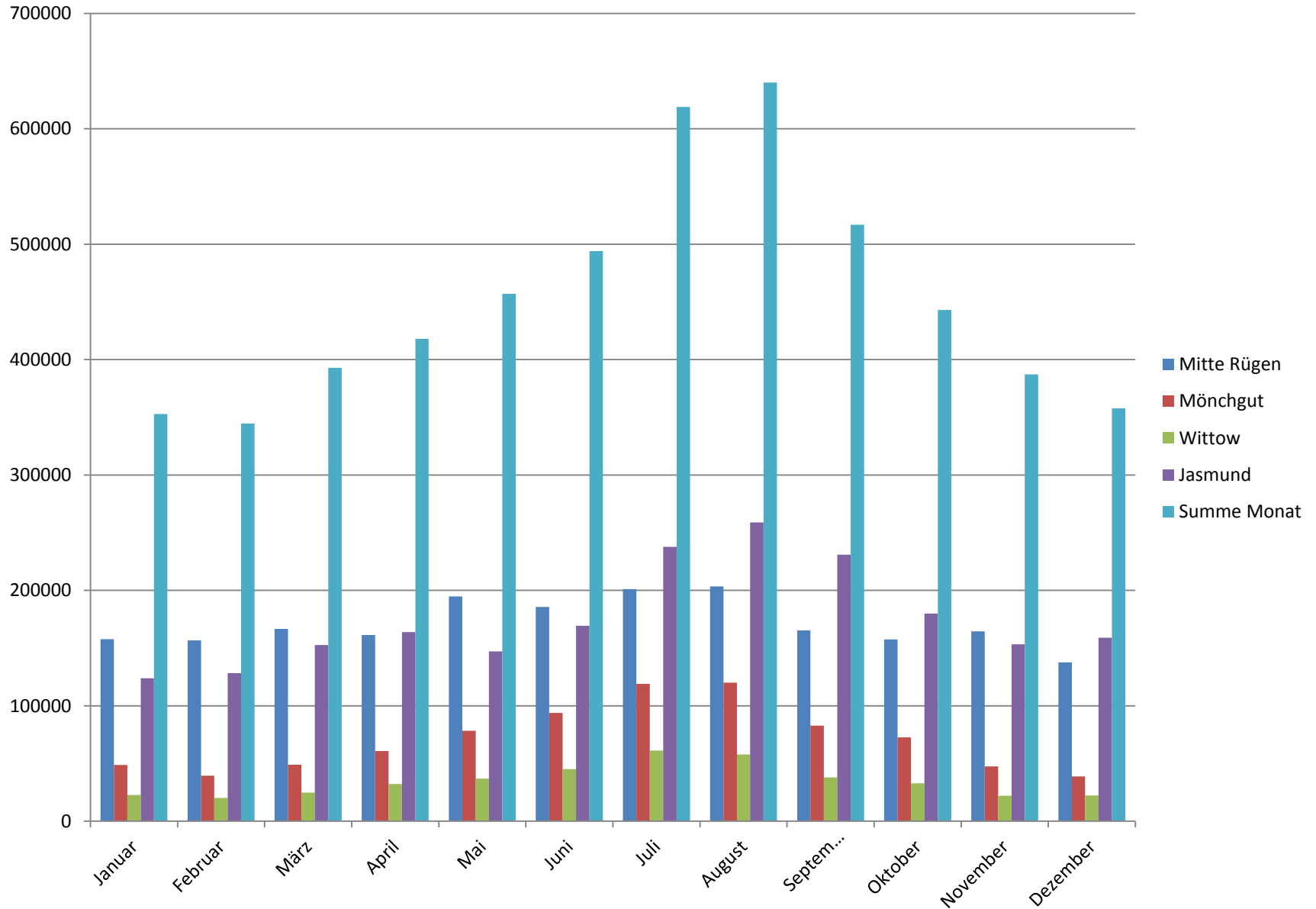
Wasserrförderung 2015



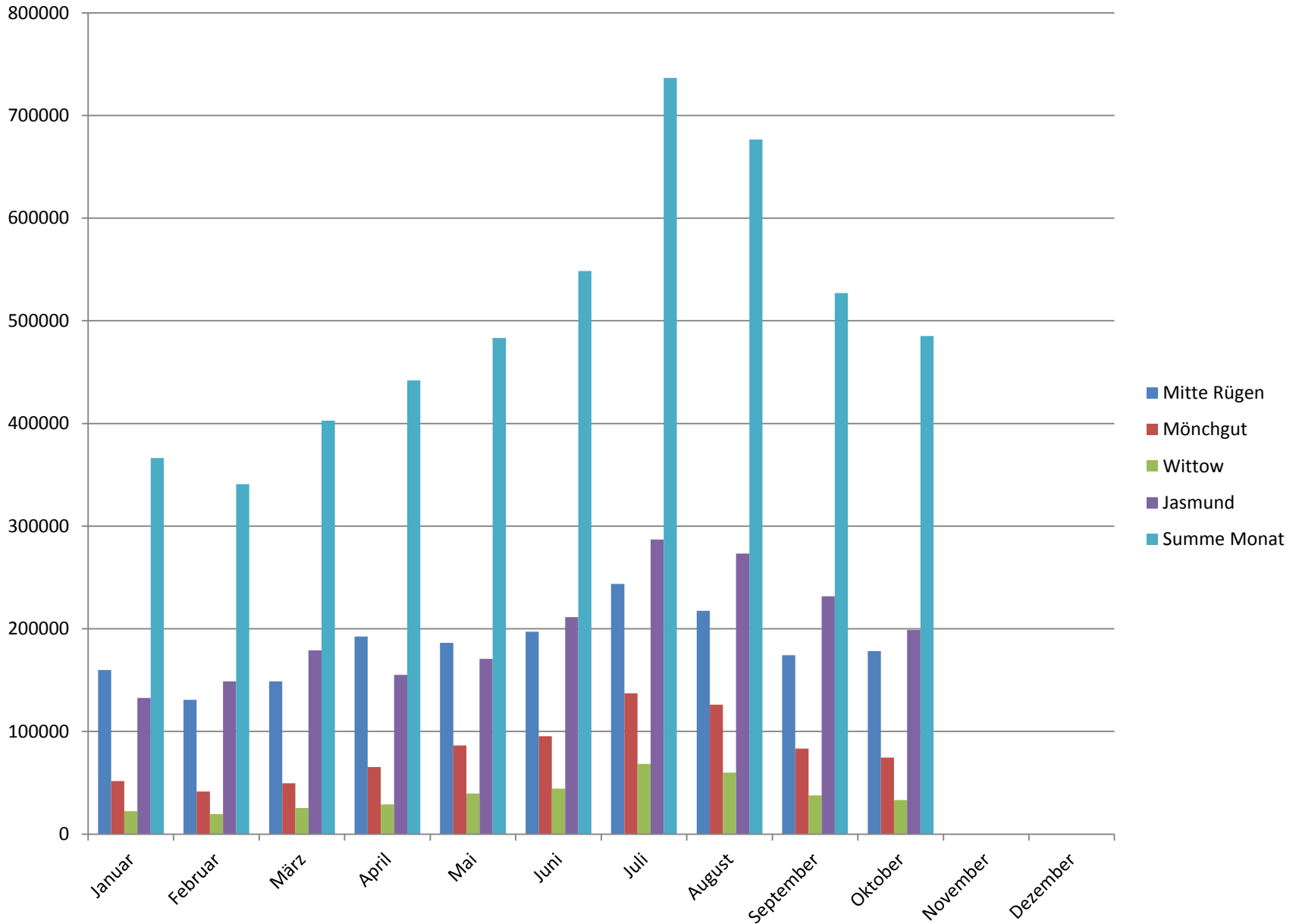
Wasserrförderung 2016



Wasserrförderung 2017



Wasserrförderung 2018



Wasserförderung Juli/ August 2015 – 2018

Jahr	2015		2016		2017		2018	
	Juli	August	Juli	August	Juli	August	Juli	August
Mitte Rügen	210333	228085	195062	224611	201046	203471	243751	217448
Mönchgut	118652	131055	114207	130355	118899	120047	137193	126000
Wittow	59134	64949	61908	60614	61265	57894	68571	59847
Jasmund	228150	258647	246799	248286	237703	258775	287082	273314
Summe Monat	616269	682736	617976	663866	618913	640187	736597	676609

