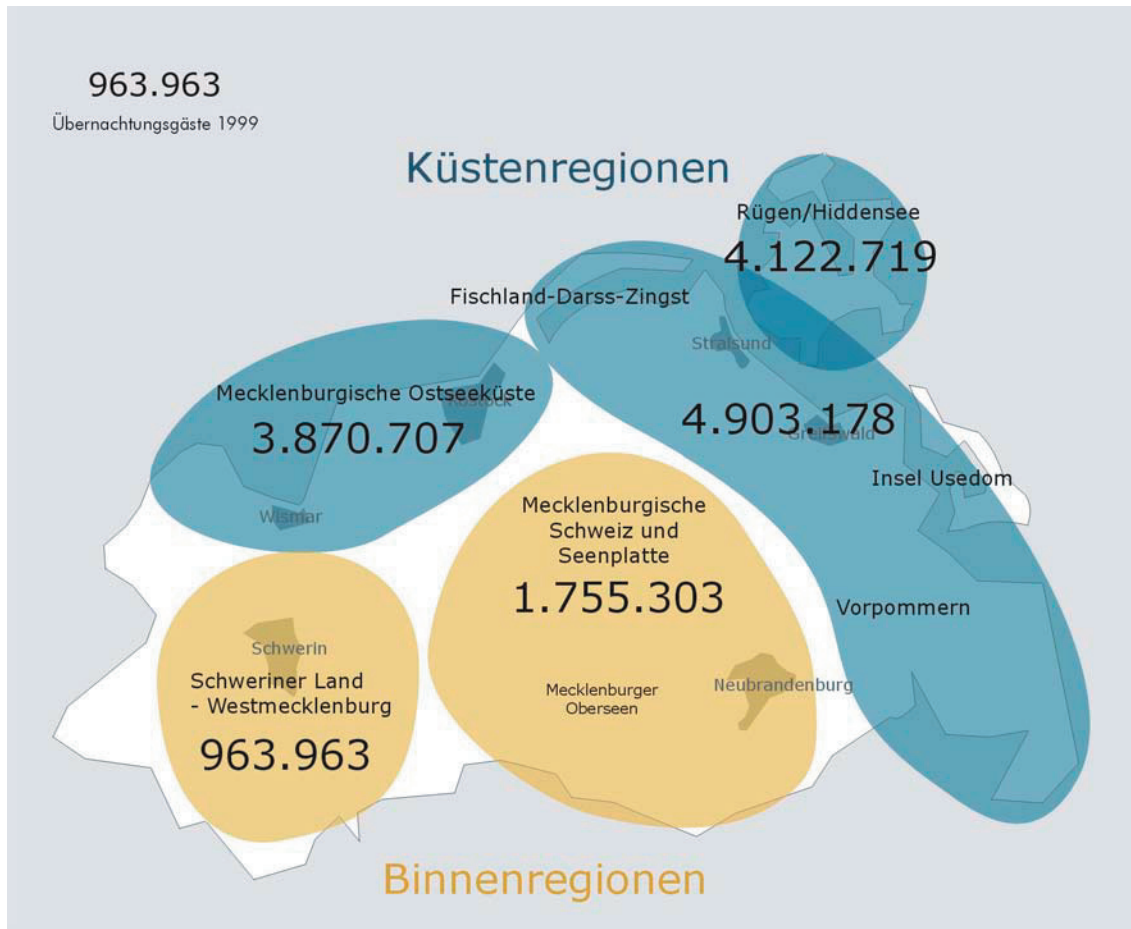


Abb. 2-2: Übernachtungszahlen M-V; 1999³

Kultur, Bildung und soziale Infrastruktur

Die Bevölkerung der Region verfügt über ein gutes mittleres Bildungsniveau, wobei ein Defizit bei außerschulischen Bildungs- und Weiterbildungsangeboten besteht. Die Siedlungsstruktur, bestehend aus vielen kleinen Gemeinden, stellt besondere Anforderungen an die Sicherung der Ausstattung mit sozialer Infrastruktur. Derzeit sind jedoch keine Konzepte vorhanden, wie die Verwaltung im ländlichen Raum effektiver gestaltet werden kann. Bei fortschreitendem Bevölkerungsrückgang ist mit einer Ausdünnung der sozialen Infrastruktur zu rechnen. Es sind Konzepte zu entwickeln, vergleichbar den skandinavischen Beispielen, die aufzeigen, wie mit speziellen Richtwerten für Räume mit niedriger Siedlungsdichte Infrastruktureinrichtungen erhalten bzw. multifunktional gebündelt werden können, so dass sich das Versorgungsgefälle

³ Quelle: Statistisches Landesamt M-V, 2000