

ANHANG

Tabelle A I: Erteilte Bergrechte in der Planungsregion Vorpommern**Landkreis Nordvorpommern**

lfd. Nr.	berg-amtliche Nr.	Feldesbezeichnung	bergrechtlicher Status erteilt bis:	Rohstoff	Fläche in ha	raumordnerischer Status für die Rohstoffsicherung
1	-	Hohenbarnekow	grundeigen 1998	Quarzsand	9	Vorranggebiet
2	-	Jahnkendorf	grundeigen 1999	Quarzsand	9	Vorranggebiet
3	-	Groß Kedingshagen	grundeigen 2000	Spezialsand	3	Vorranggebiet
4	-	Rubitz	grundeigen 1998	Quarz/Quarzit	6	Vorranggebiet
5	-	Tribsees	grundeigen 1999	Quarzsand	4	Vorsorgegebiet
6	-	Löbnitz	grundeigen 1999	Quarzsand	5	Vorranggebiet
7	-	Wilmshagen	grundeigen 1998	Quarzsand	10	Vorsorgegebiet
8	0021/90	Richtenberg	Bergwerkseigentum	Kohlenwasserstoffe	2.875	- ¹
9	0022/90	Grimmen/Papenhagen	Bergwerkseigentum	Kohlenwasserstoffe	3.100	- ¹
10	0023/90	Reinkenhagen	Bergwerkseigentum	Kohlenwasserstoffe	3.999	- ¹
11	0024/90	Kirchdorf-Mesekehagen	Bergwerkseigentum	Kohlenwasserstoffe	1.629	- ¹
12	151/90	Saal	Bergwerkseigentum aufgehoben	Ton	16	Vorranggebiet
13	396/90	Velgast	Bergwerkseigentum	Ton	19	Vorranggebiet
14	416/90	Grimmen/Nordost	Bergwerkseigentum	Ton	31	Vorranggebiet
15	483/90	Grimmen/Nord	Bergwerkseigentum	Ton	137	Vorranggebiet
16	527/90	Langsdorf	Bergwerkseigentum	Kiessand	40	Vorranggebiet
17	001/93	Bad Sülze	Bewilligung 2020	Sole	78	- ¹
18	002/93	Bad Sülze	Bewilligung 2020	Torf	12	Vorranggebiet
19	008/93	Körkwitz	Bewilligung 2010	Kiessand	15	Vorranggebiet
20	026/93	Karnin Nord	Bewilligung 2005	Kiessand	32	Vorranggebiet
21	006/94	Drechow	Bewilligung 2004	Spezialsand	22	Vorranggebiet
22	015/94	Langsdorf Erweiterung	Bewilligung 2020	Kiessand	26	Vorranggebiet
23	053/95	Hohenbarnekow Süd	Bewilligung 2005	Spezialsand	29	Vorranggebiet

24	054/95	Böhlendorf-Nord	Bewilligung 2035	Quarzsand	159	Vorranggebiet
----	--------	-----------------	---------------------	-----------	-----	---------------

Fortsetzung Landkreis Nordvorpommern

25	055/95	Karnin Nord Erweiterung Südost	Bewilligung 2001	Kiessand	1	Vorranggebiet
26	057/95	Nütschow	Bewilligung 2045	Kiessand	82	Vorranggebiet
27	003/96	Hohenbarnekow Feld 1	Bewilligung 2005	Spezialsand	12	Vorranggebiet
28	016/96	Hohenbarnekow Südwest	Bewilligung 2028	Spezialsand	71	- ³
29	004/96	Hohenbarnekow Feld 2	Bewilligung 2005	Spezialsand	12	Vorsorgegebiet
30	007/96	Tressentin	Bewilligung 2025	Kiessand	34	Vorranggebiet
31	008/96	Drechow 3	Bewilligung 2020	Spezialsand	42	Vorranggebiet
32	010/96	Horst	Bewilligung 2016	Spezialsand	25	Vorranggebiet
33	026/96	Teschenhagen West 2	Bewilligung 2010	Quarzsand/ Spezialsand	18	Vorranggebiet
34	029/96	Teschenhagen	Bewilligung 2010	Kiessand/ Spezialsand	16	Vorranggebiet
35	030/96	Teschenhagen 2 Ost 1	Bewilligung 2010	Spezialsand	21	Vorranggebiet
36	031/96	Teschenhagen 2 Ost 2	Bewilligung 2010	Spezialsand	13	Vorranggebiet
37	049/96	Friedrichshof	Bewilligung 2003	Spezialsand	23	Vorranggebiet
38	050/96	Oebelitz-Süd	Bewilligung 2008	Spezialsand	49	Vorranggebiet
39	069/96	Jahnkendorf 2	Bewilligung 2021	Spezialsand	56	Vorsorgegebiet
40	057/96	Lehmhagen	Bewilligung 2046	Ton	142	teilweise Vorsorgegebiet ²
41	003/97	Löbnitz	grundeigen 1999	Quarzsand	5	Vorranggebiet
42	005/98	Engelswacht Ost	Bewilligung 2008	Spezialsand	9	- ³

Landkreis Rügen

lfd. Nr.	berg- amtliche Nr.	Feldesbezeichnung	bergrechtlicher Status erteilt bis:	Rohstoff	Fläche in ha	raumordnerischer Status für die Rohstoffsicherung
43	152/90	Trent/Zessin	Bergwerkseigentum	Kiessand	29	Vorsorgegebiet
44	174/90	Zirkow	Bergwerkseigentum	Kiessand	58	Vorranggebiet
45	180/90	Ketelshagen	Bergwerkseigentum	Ton	36	Vorranggebiet
46	225/90	Trent-Fuchsberg	Bergwerkseigentum	Kiessand	22	- ⁴
47	403/90	Strachtitz/Ost	Bergwerkseigentum	Kiessand	25	Vorranggebiet
48	727/90	Promoisel	Bergwerkseigentum	Kreide	41	Vorranggebiet
49	726/90	Wittenfelde	Bergwerkseigentum	Kreide	27	Vorranggebiet
50	056/94	Zirkow SO	Bewilligung 2015	Kiessand	6	Vorranggebiet
51	057/94	Zirkow NO	Bewilligung 2015	Kiessand	20	Vorranggebiet
52	001/95	Bergen (2. Erweiterung)	Erlaubnis 1999	Kohlenwasser- stoffe	53.881	- ¹
53	001/95	Dwasieden	Bewilligung 2045	Sole	25	- ¹
54	003/95	Natzevitz	Bewilligung 2005	Spezialsand	10	Vorranggebiet
55	027/95	Ahnsberg West	Bewilligung 2000	Spezialsand	4	Vorranggebiet
56	030/95	Altefahr Ost	Bewilligung 2005	Spezialsand	14	Vorranggebiet
57	032/95	Binz	Bewilligung 2045	Sole/ Thermalsole	100	- ¹
58	012/96	Warksow Ost	Bewilligung 2017	Kiessand/ Spezialsand	23	Vorsorgegebiet
59	014/96	Strachtitz West	Bewilligung 2016	Kiessand	9	Vorsorgegebiet
60	019/96	Goldberg-Lancken/ Dubnitz	Bewilligung 2046	Kreide/ Kalk	260	Vorsorgegebiet
61	002/97	Poseritz-Nordwest	grundeigen 1999	Quarzsand	8	Vorsorgegebiet
62	005/97	Warksow Nordost	grundeigen	Quarzsand	7	Vorsorgegebiet
63	005/97	Tilzow NW	Bewilligung 2003	Spezialsand	35	- ³
64	006/97	Warksow Nord	grundeigen 1998	Quarzsand	29	Vorsorgegebiet
65	021/97	Klein Stubben	grundeigen	Quarzsand	5	- ³
66	005/98	Poseritz Nord	grundeigen	Quarzsand	24	- ³
67	011/98	Groß Stubben	Bewilligung 2009	Spezialsand	7	- ³

Landkreis Ostvorpommern

lfd. Nr.	berg- amtliche Nr.	Feldesbezeichnung	bergrechtlicher Status erteilt bis:	Rohstoff	Fläche in ha	raumordnerischer Status für die Rohstoffsicherung
	-	Mellenthin, Flur 3	grundeigen 1998	Quarz/Quarzit	3	-
	-	Kavelpaß	grundeigen 1998	Quarz/Quarzit	5	Vorsorgegebiet
71	-	Lentschow Fl. 4/48	grundeigen 2000	Quarz/Quarzit	7	Vorranggebiet
72	-	Rappenhagen	grundeigen 2000	Quarz/Quarzit	8	Vorranggebiet
73	-	Lühmannsdorf	grundeigen 1999	Quarz/Quarzit	5	Vorranggebiet
74	25/90	Lütow/Krummin	Bergwerkseigentum	Kohlenwasser- stoffe/ UGS	2.900	- ¹
75	26/90	Bansin	Bergwerkseigentum	Kohlenwasser- stoffe/ UGS	150	- ¹
76	027/90	Heringsdorf	Bergwerkseigentum	Kohlenwasser- stoffe	1.950	- ¹
77	103/90	Bugewitz	Bergwerkseigentum	Ton	80	Vorranggebiet
78	173/90	Pulow	Bergwerkseigentum	Kiessand	87	Vorranggebiet
79	269/90	Möckow	Bergwerkseigentum	UGS	1.120	- ¹
80	402/90	Hohendorf/Pritzier	Bergwerkseigentum	Kiessand	64	Vorranggebiet
81	524/90	Wusseken	Bergwerkseigentum	Kiessand	350	Vorranggebiet
82	841/90	Lentschow	Bergwerkseigentum	Kiessand	96	Vorranggebiet
83	005/92	Pudagla	Bewilligung 2020	Kiessand	6	Vorranggebiet
84	010/94	Kammin	Bewilligung 2002	Spezialsand	5	Vorranggebiet
85	007/95	Pudagla-Nord	Bewilligung 2025	Kiessand	30	Vorsorgegebiet
86	031/95	Heringsdorf	Bewilligung 2045	Sole	100	- ¹
87	064/95	Am Arnsberg in Zemitz	Bewilligung 2017	Kiessand	24	Vorranggebiet
88	052/95	Pudagla Süd	Bewilligung 2010	Quarzsand/ Spezialsand	12	Vorsorgegebiet
89	056/95	Lentschow-Nord	Bewilligung 2030	Quarzsand/ Spezialsand	45	Vorsorgegebiet
90	029/96	Kammin 2 Ost	Bewilligung 2008	Quarzsand/ Spezialsand	10	Vorsorgegebiet
91	022/96	Wolgast West	Bewilligung 2011	Spezialsand	30	Vorranggebiet
92	035/96	Hohendorf	Bewilligung 2031	Quarzsand/ Kiessand/	103	Vorsorgegebiet

				Sand		
93	051/96	Kowall West	Bewilligung 2047	Quarzsand/ Spezialsand	36	Vorsorgegebiet
94	067/96	Vorwerk Brüssow	Bewilligung 2023	Spezialsand	19	Vorsorgegebiet

Fortsetzung Landkreis Ostvorpommern

95	006/97	Dersekow-Süd	Bewilligung 2012	Spezialsand	69	Vorsorgegebiet
96	017/97	Panschow II	Bewilligung 2018	Kiessand	78	Vorsorgegebiet
97	018/97	Panschow I	Bewilligung 2034	Kiessand	77	Vorsorgegebiet
98	006/98	Hohensee Ost	Bewilligung 2024	Quarzsand/ Spezialsand	63	- ³
99	007/98	Lassan Südwest	Bewilligung 2014	Quarzsand/ Spezialsand	28	- ³
100	010/98	Drewelow-Süd	Bewilligung 2028	Kiessand	81	- ³

Landkreis Uecker-Randow

lfd. Nr.	berg- amtliche Nr.	Feldesbezeichnung	bergrechtlicher Status	Rohstoff	Fläche in ha	raumordnerischer Status für die Rohstoffsicherung
101	-	Karlsburg	grundeigen 1999	Quarz/Quarzit	8	Vorsorgegebiet
102	-	Penkun/Büssow	grundeigen 2000	Quarz/Quarzit	5	Vorsorgegebiet
103	-	Belling 2	grundeigen 1998	Quarz/Quarzit	5	Vorsorgegebiet
104	-	Waldeshöhe	grundeigen 2002	Quarz/Quarzit	4	- ³
105	199/90	Jatznick	Bergwerkseigentum 1998	Ton	16	Vorranggebiet
106	200/90	Jatznick/ Teufelssprung	Bergwerkseigentum	Ton	12	- ⁵
107	470/90	Bergholz	Bergwerkseigentum 2006	Kiessand	130	Vorranggebiet
108	855/90	Vogelsang	Bergwerkseigentum	Ton	24	Vorranggebiet
109	856/90	Luckow	Bergwerkseigentum	Ton	101	Vorranggebiet
110	1019/91	Krugsdorf Nord	Bergwerkseigentum	Kiessand	78	Vorranggebiet
111	1020/91	Krugsdorf Süd	Bergwerkseigentum 1998	Kiessand	147	Vorranggebiet
112	1046/92	Löcknitz Ost	Bergwerkseigentum	Kalk	484	- ⁶
113	1045/92	Löcknitz West	Bergwerkseigentum	Kalk	449	teilweise Vorsorgegebiet ⁷
114	1048/92	Mewegen Nordost	Bergwerkseigentum	Ton	149	teilweise Vorsorgegebiet ⁸
115	1049/92	Mewegen Südost	Bergwerkseigentum	Ton	159	teilweise Vorsorgegebiet ⁸
116	1047/92	Mewegen West	Bergwerkseigentum	Ton	288	teilweise Vorsorgegebiet ⁸
117		Nadrensee/Pomellen	Bergwerkseigentum	Kiessand	64	
118	021/93	Pomellen Nord	Bewilligung 2033	Kiessand	32	Vorranggebiet
119	039/94	Penkun Ost	Bewilligung 2014	Spezialsand	32	Vorranggebiet
120	045/95	Belling 3	Bewilligung 2017	Spezialsand	54	Vorranggebiet
121	017/97	Klein Luckow West	grundeigen	Quarz/Quarzit	1	- ³
122	026/97	Belling 1 - Nord	Bewilligung 2027	Quarzsand	30	Vorsorgegebiet
123	027/97	Belling 1 - Süd	Bewilligung 2027	Quarzsand	58	- ³

124	008/98	Sommersdorf Süd	Bewilligung 2048	Kiessand	66	- ³
125	012/98	Klein Luckow Nord	Bewilligung 2014	Quarzsand	11	- ³
126		Bergholz 2	Erlaubnis 1999	Kiessand	109	³

- ¹ Die Bergwerkseigentümer bzw. Bewilligungen und Erlaubnisse für Kohlenwasserstoffe, Sole, Thermalsole und Unterspeicher liegen im Untergrund und werden in der Karte 1 : 100 000 nicht als Vorrang- oder Vorsorgegebiet für die Rohstoffsicherung dargestellt. Sie sind auf der Erläuterungskarte 7 verzeichnet.
- ² Das Bewilligungsfeld Lehmhagen ist mit Beschluß des Regionalen Planungsverbandes vom 18.03.1998 nur teilweise Vorsorgegebiet für die Rohstoffsicherung. Die Größe des Erlaubnisfeldes beträgt insgesamt ca. 142 ha, davon sind ca. 40 ha als Vorsorgegebiet für die Rohstoffsicherung ausgewiesen.
- ³ Die Bewilligung, die Erlaubnis bzw. der Betriebsplan wurde erst nach Aufstellung der Ziele des Regionalen Raumordnungsprogrammes Vorpommern erteilt bzw. zugelassen.
- ⁴ Das Bergwerkseigentum Trent-Fuchsberg ist mit Beschluß des Regionalen Planungsverbandes vom 18.03.1998 nicht als Rohstoffsicherungsgebiet festgesetzt worden.
- ⁵ Das Bergwerkseigentum Jatznick-Teufelssprung ist mit Beschluß des Regionalen Planungsverbandes vom 18.03.1998 nicht als Rohstoffsicherungsgebiet festgesetzt worden.
- ⁶ Das Bergwerkseigentum Löcknitz Ost ist mit Beschluß des Regionalen Planungsverbandes vom 18.03.1998 nicht als Rohstoffsicherungsgebiet festgesetzt worden.
- ⁷ Das Bergwerkseigentum Löcknitz West ist mit Beschluß des Regionalen Planungsverbandes vom 18.03.1998 nur teilweise als Rohstoffsicherungsgebiet festgesetzt worden. Die Gesamtfläche der Bergwerkseigentümer Löcknitz (Nr. 1045/92 Löcknitz West und Nr. 1046/92 Löcknitz Ost) beträgt insgesamt ca. 933 ha, davon sind ca. 395 ha des Bergwerkseigentumes Löcknitz West Vorsorgegebiet für die Rohstoffsicherung.
- ⁸ Die Bergwerkseigentümer Mewegen Nordost, Mewegen Südost und Mewegen West sind mit Beschluß des Regionalen Planungsverbandes vom 18.03.1998 nur teilweise als Rohstoffsicherungsgebiet festgesetzt worden. Die Gesamtfläche der Bergwerkseigentümer Mewegen (Nr. 1047/92 Mewegen West, Nr. 1048/92 Mewegen Nordost und Nr. 1049/92 Mewegen Südost) beträgt insgesamt ca. 596 ha, davon sind ca. 120 ha Vorsorgegebiet für die Rohstoffsicherung.

Tabelle A II: Höffige Gebiete oberflächennaher Rohstoffe in der Planungsregion Vorpommern

Flächen-Nr.	Bezeichnung	Landkreis	Rohstoff	Fläche in ha	Anmerkungen 1. Mächtigkeit 2. sonstiges
1	Tilzow NW	Rügen	Sand	607	1. mehr als 10 m 2. Bodendenkmale
2	Klein Stubben	Rügen	Sand	97	1. ca. 6 m 2. -
3	Parchtitz West	Rügen	Kiessand	293	1. bis 15 m 2. -
4	Patzig	Rügen	Kiessand	58	1. bis 4 m 2. -
5	Varbelvitz/Volsvitz	Rügen	Kiessand	28	1. - 2. -
6	Dreschvitz	Rügen	Sand	74	1. - 2. -
7	Kasnevitz	Rügen	Sand	85	1. - 2. -
8	westlich Bartelshagen	Nord-vorpommern	Sand	363	1. - 2. -
9	westlich Beiershagen	Nord-vorpommern	Sand	116	1. - 2. -
10	westlich Bad Sülze	Nord-vorpommern	Kiessand	346	1. mehr als 2 m 2. -
11	nördlich Dettmannsdorf	Nord-vorpommern	Sand	220	1. - 2. -
12	nordwestlich Reкетин	Nord-vorpommern	Kiessand/ Sand	238	1. mehr als 2 m 2. -
13	nördlich Glewitz	Nord-vorpommern	Kiessand	61	1. bis 3 m 2. -
14	südlich Gremersdorf	Nord-vorpommern	Sand	99	1. bis 5 m 2. -
15	südlich Zarrentin	Nord-vorpommern	Sand	72	1. bis 3 m 2. -
16	Bassin	Nord-vorpommern	Sand	131	1. bis 5 m 2. -
17	östlich Klein Bisdorf	Nord-vorpommern	Sand	69	1. bis 15 m 2. -
18	nördlich Neuhof	Nord-vorpommern	Kiessand	37	1. bis 5m 2. -
19	südlich Obermützkow	Nord-vorpommern	Sand	59	1. - 2. -
20	Bussin	Nord-vorpommern	Sand	45	1. bis 18 m 2. -
21	Kummerow Heide	Nord-vorpommern	Sand	273	1. bis 3 m 2. -
22	Karnin Ost	Nord-vorpommern	Sand	262	1. bis 9m 2. -
23	nördlich Neuenpleen	Nord-vorpommern	Sand	143	1. - 2. -

Flächen-Nr.	Bezeichnung	Landkreis	Rohstoff	Fläche in ha	Anmerkungen 1. Mächtigkeit 2. sonstiges
24	Gristow (3 Teilflächen)	Ost-vorpommern	Sand	50	1. - 2. -
25	Groß Kieshof	Ost-vorpommern	Sand	50	1. - 2. -
26	Hinrichshagen	Ost-vorpommern	Ton	70	1. - 2. -
27	Alt Ungnade	Ost-vorpommern	Sand	100	1. - 2. -
28	Subzow	Ost-vorpommern	Sand	70	1. - 2. -
29	Dargelin	Ost-vorpommern	Sand	160	1. - 2. -
30	Kammin	Ost-vorpommern	Sand	20	1. - 2. -
31	Dargezin	Ost-vorpommern	Sand	30	1. - 2. -
32	Kölzin	Ost-vorpommern	Sand	130	1. - 2. -
33	Dambeck-Nord	Ost-vorpommern	Sand	70	1. - 2. -
34	Dambeck-Süd	Ost-vorpommern	Sand	20	1. - 2. -
35	Neetzow	Ost-vorpommern	Sand	100	1. - 2. -
36	Gramzow	Ost-vorpommern	Sand	170	1. - 2. -
37	Neuendorf B	Ost-vorpommern	Kiessand	150	1. - 2. -
38	Janow	Ost-vorpommern	Kiessand	300	1. - 2. -
39	Japenzin	Ost-vorpommern	Sand	150	1. - 2. -
40	Dersewitz	Ost-vorpommern	Sand	30	1. - 2. -
41	Quilow	Ost-vorpommern	Kiessand	50	1. - 2. -
42	Klein Polzin	Ost-vorpommern	Kiessand	120	1. - 2. -
43	Menzlin	Ost-vorpommern	Kiessand	150	1. - 2. -
44	Hanshagen (4 Teilflächen)	Ost-vorpommern	Kiessand	2.100	1. - 2. -
45	Lodmannshagen	Ost-vorpommern	Kiessand	240	1. - 2. -
46	Katzow	Ost-vorpommern	Kiessand	320	1. - 2. -
47	Buddenhagen	Ost-vorpommern	Kiessand	1.200	1. - 2. -
48	Lühmannsdorf	Ost-vorpommern	Kiessand	150	1. - 2. -

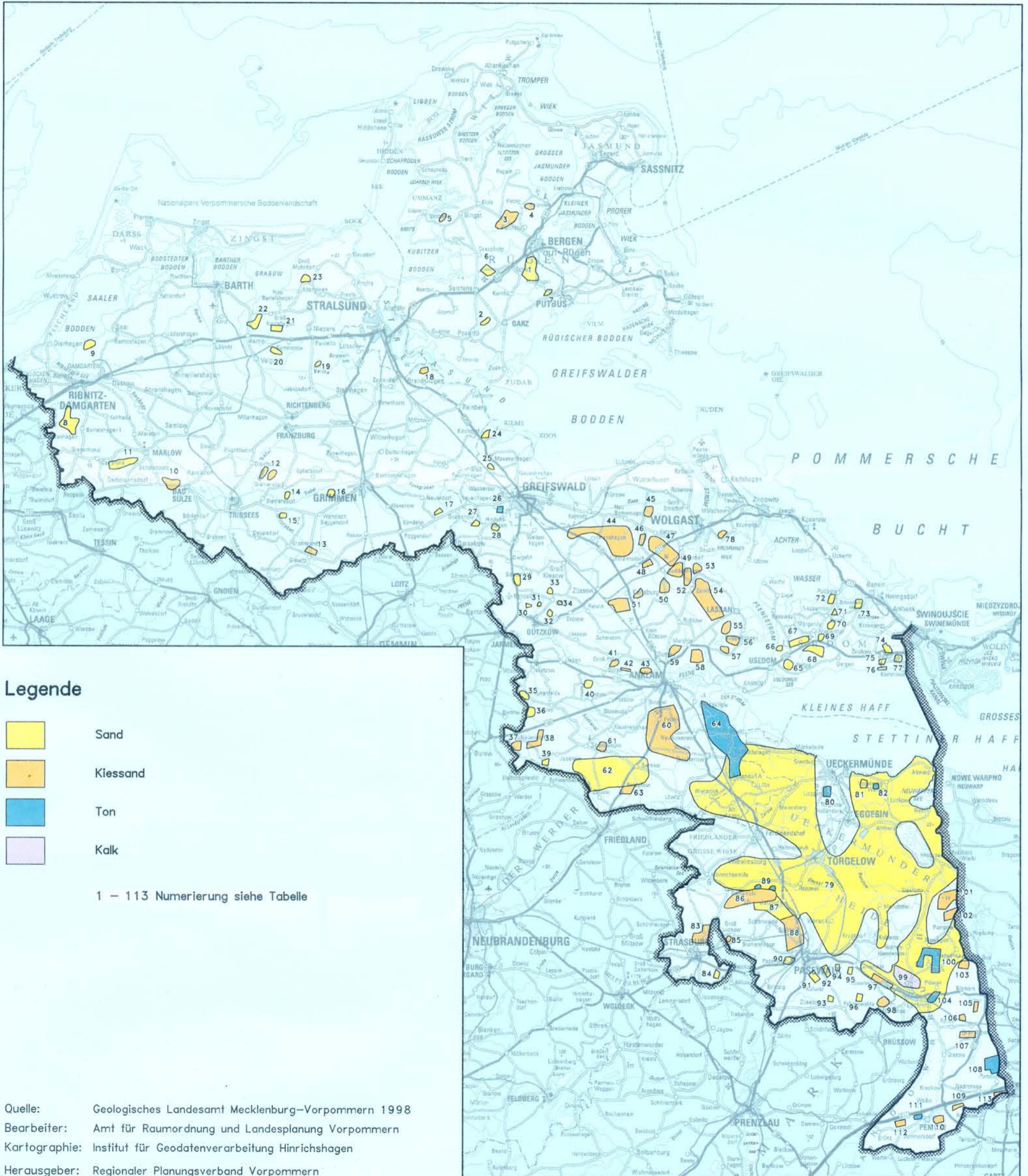
Flächen-Nr.	Bezeichnung	Landkreis	Rohstoff	Fläche in ha	Anmerkungen 1. Mächtigkeit 2. sonstiges
49	Wahlendorf	Ost-vorpommern	Kiessand	1.670	1. - 2. -
50	Pamitz	Ost-vorpommern	Kiessand	460	1. - 2. -
51	Karlsburg (2 Teilflächen)	Ost-vorpommern	Kiessand	600	1. - 2. -
52	Buggow	Ost-vorpommern	Kiessand	260	1. - 2. -
53	Zemitz	Ost-vorpommern	Kiessand	1.000	1. - 2. -
54	Pulow	Ost-vorpommern	Kiessand	1.100	1. - 2. -
55	Lentschow	Ost-vorpommern	Kiessand	250	1. - 2. -
56	Wangelkow	Ost-vorpommern	Kiessand	230	1. - 2. -
57	Pinnow	Ost-vorpommern	Kiessand	330	1. - 2. -
58	Murchin	Ost-vorpommern	Kiessand	660	1. - 2. -
59	Relzow	Ost-vorpommern	Kiessand	80	1. - 2. -
60	Stretense	Ost-vorpommern	Kiessand	3.000	1. - 2. -
61	Spantekow	Ost-vorpommern	Kiessand	70	1. - 2. -
62	Boldekower Heide	Ost-vorpommern	Sand	3.860	1. - 2. -
63	Boldekow	Ost-vorpommern	Kiessand	80	1. - 2. -
64	Bugewitz	Ost-vorpommern	Ton	2.240	1. - 2. -
65	Paske	Ost-vorpommern	Sand	300	1. - 2. -
66	Suckow	Ost-vorpommern	Sand	240	1. - 2. -
67	Morgenitz	Ost-vorpommern	Sand	520	1. - 2. -
68	Mellenthiner Heide	Ost-vorpommern	Sand	370	1. - 2. -
69	Mellenthin	Ost-vorpommern	Sand	110	1. - 2. -
70	Neppermin	Ost-vorpommern	Sand	240	1. - 2. -
71	Stoben	Ost-vorpommern	Sand	100	1. - 2. -
72	Pudagla	Ost-vorpommern	Sand	50	1. - 2. -
73	Benz	Ost-vorpommern	Sand	180	1. - 2. -

Flächen-Nr.	Bezeichnung	Landkreis	Rohstoff	Fläche in ha	Anmerkungen 1. Mächtigkeit 2. sonstiges
74	Korswandt	Ost-vorpommern	Sand	130	1. - 2. -
75	Zirchow	Ost-vorpommern	Sand	70	1. - 2. -
76	Kutzow	Ost-vorpommern	Sand	110	1. - 2. -
77	Kamminke	Ost-vorpommern	Sand	160	1. - 2. -
78	Sauzin	Ost-vorpommern	Kiessand	40	1. - 2. -
79	Ueckermünder Heide	Ost-vorpommern	Sand	mehr als 10.000	1. - 2. -
80	Liepgarten	Uecker-Randow	Ton	80	1. - 2. -
81	Bellin	Uecker-Randow	SpS	400	1. - 2. Lagerstätte
82	Vogelsang	Uecker-Randow	Ton	20	1. - 2. BWE, Lagerstätte
83	Klepelshagener Forst	Uecker-Randow	Kiessand	590	1. - 2. -
84	Karlsburg	Uecker-Randow	Sand	50	1. - 2. -
85	Groß Luckow	Uecker-Randow	Kiessand	20	1. - 2. -
86	Rosenthaler Endmoräne	Uecker-Randow	Kiessand	1.350	1. - 2. -
87	Sandkrug	Uecker-Randow	Sand	940	1. - 2. -
88	Belling	Uecker-Randow	Sand	600	1. - 2. Lagerstätte
89	Jatznick (2 Teilflächen)	Uecker-Randow	Ton	30	1. - 2. BWE, Lagerstätte
90	Papendorf	Uecker-Randow	Sand	120	1. - 2. -
91	Pasewalk-Südost	Uecker-Randow	Sand	370	1. - 2. -
92	Pasewalk	Uecker-Randow	Sand	300	1. - 2. -
93	Züsedom	Uecker-Randow	Sand	30	1. - 2. -
94	Roggow	Uecker-Randow	Kiessand	130	1. - 2. -
95	Zerrenthin	Uecker-Randow	Kiessand	50	1. - 2. -
96	Wetzenow	Uecker-Randow	Sand	230	1. - 2. -
97	Rossow	Uecker-Randow	Kiessand	280	1. - 2. -

Flächen-Nr.	Bezeichnung	Landkreis	Rohstoff	Fläche in ha	Anmerkungen 1. Mächtigkeit 2. sonstiges
98	Caselow	Uecker-Randow	Kiessand	250	1. - 2. -
99	Löcknitz	Uecker-Randow	Kalk	930	1. - 2. BWE, Lagerstätte
100	Mewegen	Uecker-Randow	Ton	600	1. - 2. BWE, Lagerstätte
101	Glashütte	Uecker-Randow	Kiessand	500	1. - 2. -
102	Pampow	Uecker-Randow	Kiessand	150	1. - 2. -
103	Hohenfelde	Uecker-Randow	Kiessand	230	1. - 2. -
104	Plöwen	Uecker-Randow	Ton	70	1. - 2. -
105	Grambow	Uecker-Randow	Kiessand	100	1. - 2. -
106	Schmagerow (2 Teilflächen)	Uecker-Randow	Kiessand	230	1. - 2. -
107	Sonnenberg	Uecker-Randow	Kiessand	60	1. - 2. -
108	Ladenthin	Uecker-Randow	Ton	530	1. - 2. -
109	Nadrensee	Uecker-Randow	Kiessand	30	1. - 2. -
110	Penkun-Büssow	Uecker-Randow	Kiessand	120	1. - 2. Lagerstätte
111	Penkun-Nordwest	Uecker-Randow	Ton	60	1. - 2. -
112	Sommersdorf	Uecker-Randow	Kiessand	140	1. - 2. -
113	Pomellen	Uecker-Randow	Kiessand	30	1. - 2. -

Oberflächennahe Rohstoffe

– Höffigkeitsgebiete –



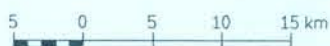
Legende

- Sand
- Kiessand
- Ton
- Kalk

1 – 113 Numerierung siehe Tabelle

Quelle: Geologisches Landesamt Mecklenburg-Vorpommern 1998
 Bearbeiter: Amt für Raumordnung und Landesplanung Vorpommern
 Kartographie: Institut für Geodatenverarbeitung Hinrichshagen
 Herausgeber: Regionaler Planungsverband Vorpommern

Darstellung auf der Grundlage der Übersichtsarte 1:500 000 / UK 500 mit Erlaubnis des Landesvermessungsamtes M-V vom 06. 11. 1998.
 Diese Karte ist gesetzlich geschützt. Vervielfältigung nur mit Erlaubnis des Herausgebers. Als Vervielfältigung gelten z. B. Nachdruck, Fotokopie, Mikroverfilmung, Digitalisieren, Scannen sowie Speicherung auf Datenträger.



Stand: September 1998 AfRL Vorpommern